

Майорова-Щеглова С.Н., д.с.н., профессор, председатель ИК
РОС «Социология детства»

ДЕТСТВО В БЕДНОСТИ: КОМУ И КАК ПОМОГАТЬ

ИЗМЕРЕНИЕ БЕДНОСТИ

- ✘ Малообеспеченность
- ✘ Малоимущественность
- ✘ Отсутствие доступа к ресурсам
- ✘ Субъективное измерение
- ✘ Противоречия

ОПРЕДЕЛЕНИЕ

- ✘ **Детство в ситуации бедности как неблагоприятное положение детей, проживающих жизненный период в условиях не только официально признанной, но и субъективно переживаемой бедности, которая сказывается на нынешнем развитии, построении траектории жизни молодого поколения и, как следствие, на будущем общества.**

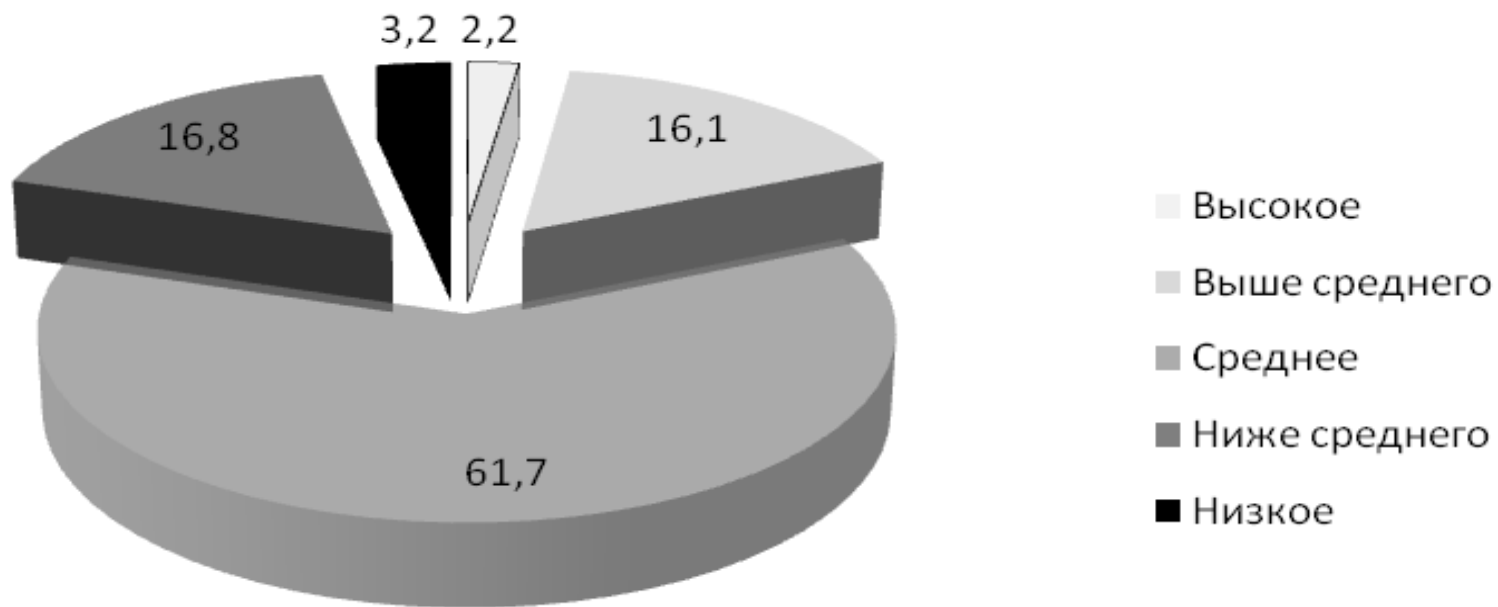
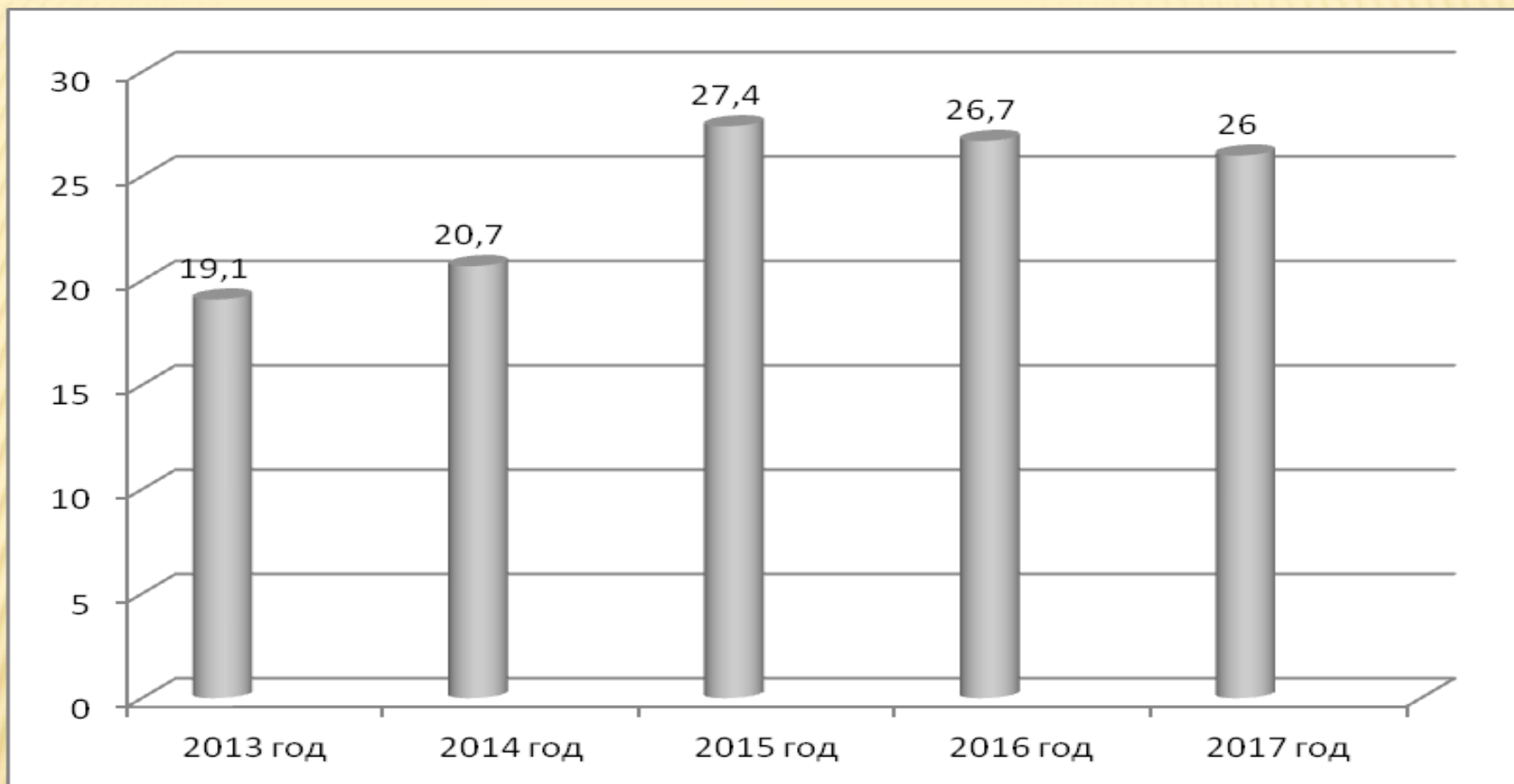


Рис.1. Самооценка материально-экономического состояния родительской семьи во время детства респондентов (в %)



***Рис.2. Доля проживающих в малоимущих домохозяйствах в общей численности детей в возрасте до 18 лет соответствующей группы, %
Росстат***

Таблица 1

**Стратификация по материально-экономическому состоянию
родительской семьи в зависимости от территории проживания (%)**

Место проживания в детстве	Большой город	Город-миллионник	Небольшой город	Сельская местность	Итого
Оценка материально-экономического состояния					
Высокое	35,3	47,1	5,9	11,8	100
Выше среднего	18,4	30,4	36,8	14,4	100
Среднее	18,6	26,4	36,2	18,8	100
Ниже среднего	10,8	20,8	45,4	23,1	100
Низкое	8,0	20,0	36,0	36,0	100
Итого по выборке	17,3	26,3	37,2	19,2	100

Таблица 2

Стратификация по материально-экономическому состоянию родительской семьи в зависимости от состава семьи (в%)

Состав семьи Оценка материально-экономического состояния	Не в семье	С бабушкой-дедушками	С другими родственниками	С обоими родителями	С одним из родителей	Итого
Высокое	0	0	0	100	0	100
Выше среднего	1,6	3,2	0	86,4	8,8	100
Среднее	0	7,1	0,6	74,3	18	100
Ниже среднего	0,8	11,5	1,5	61,5	24,6	100
Низкое	0	12	4	56	28	100
Итого по выборке	0,4	7,2	0,8	74,1	17,5	100